

# Postup zaregistrování certifikátu ve Windows po obnovení certifikátu k programu NEMExpress CS

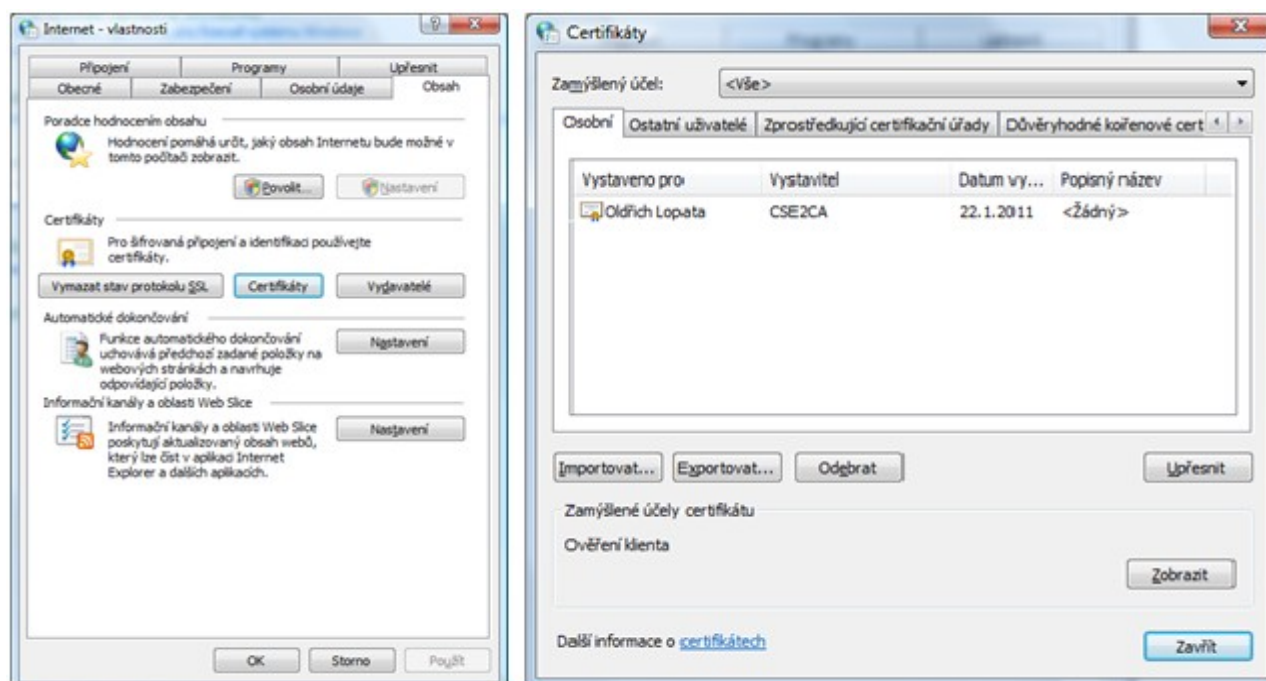
Po obnovení certifikátu v klíčence je nutné nový certifikát opětovně zaregistrovat ve Windows. V případě, že by jste se snažili podepsat odhad původně zaregistrovaným certifikátem, avšak s novým v klíčence, zobrazí program NemExpress chybovou hlášku „Sada klíčů neexistuje“. V následujícím textu najde podrobný postup jak postupovat.

## 1. Smazání starého certifikátu z Windows

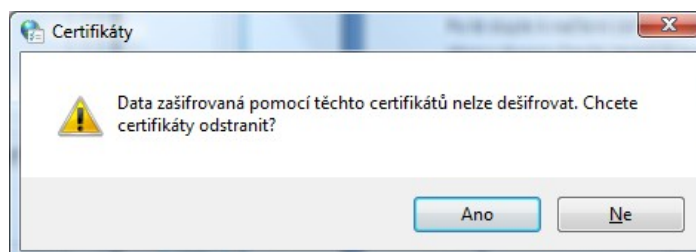
Nejprve je vhodné dříve zaregistrovaný, již neplatný certifikát, s Windows smazat, aby se Vám v budoucnu nepletl s nově zaregistrovaným certifikátem.

To uděláte snadno v okně **Možnosti internetu**, které můžete spustit z nabídky **Start – Ovládací Panel – Síť a Internet – Možnosti Internetu**.

V zobrazeném okně pak na záložce **Obsah** stiskněte tlačítko **Certifikáty**. V zobrazeném okně vyberte certifikát vystavený na Vaše jméno Vystavitelem CSE2CA a stiskněte tlačítko **Odebrat**.



Následně zadejte **Ano** na následujícím dotazu a proces odebrání certifikátu bude dokončen, Následně můžete okno **Certifikáty** a následně i okno **Možnosti internetu** uzavřít.

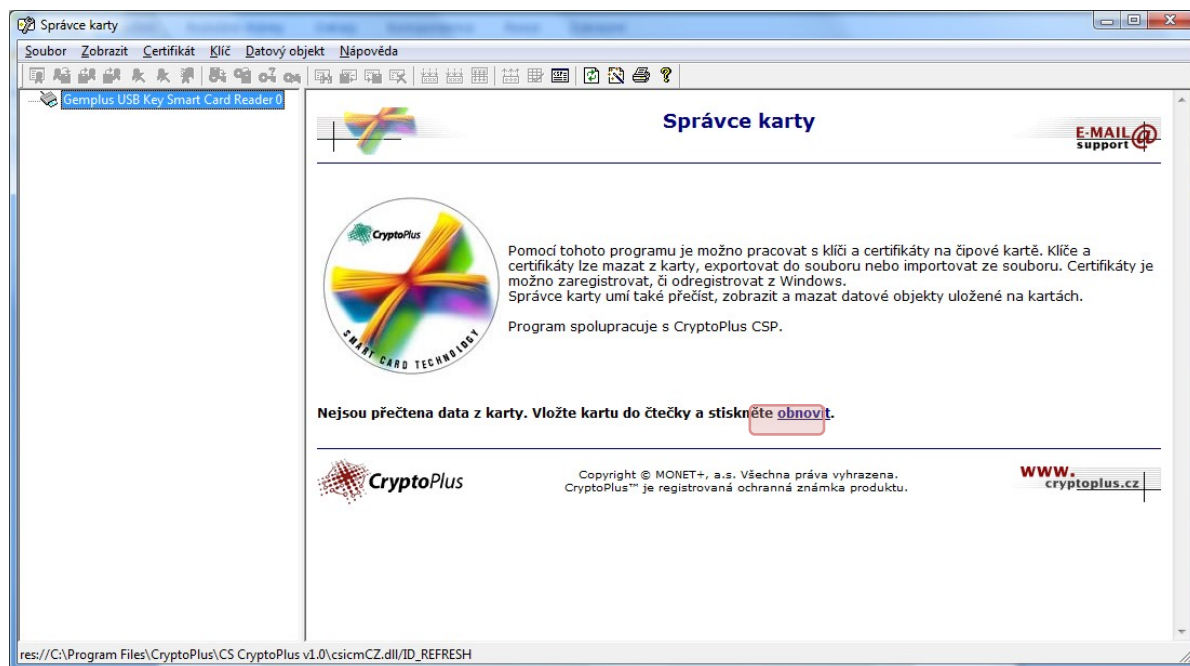


## 2. Zaregistrování nového certifikátu ve Windows

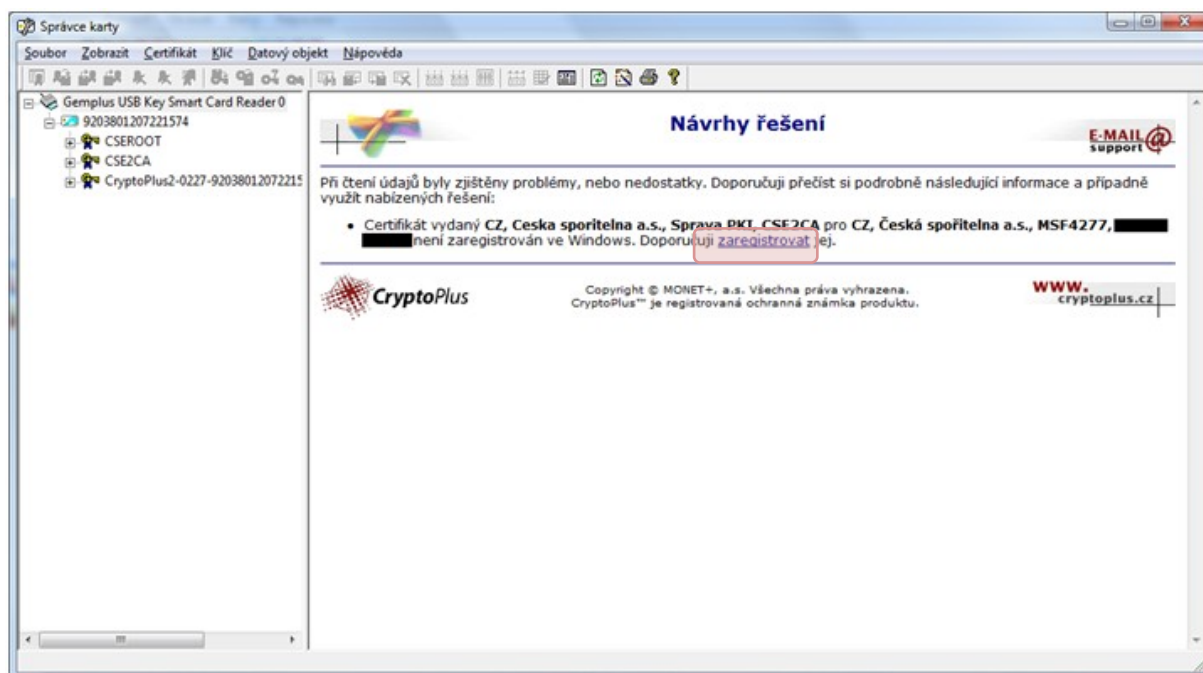
Certifikáty umístěné na obdržené klíčence je pro použití v programu NemExpress nutné zaregistrovat v operačním systému Windows. K tomu slouží Správce karty, kterého jste si nainstalovali v rámci základního instalačního Balíčku.

Správce karty spustíte z nabídky **Start** – Všechny programy- programová skupina **CS CryptoPlus v1.0** – aplikace **Správce karty**.

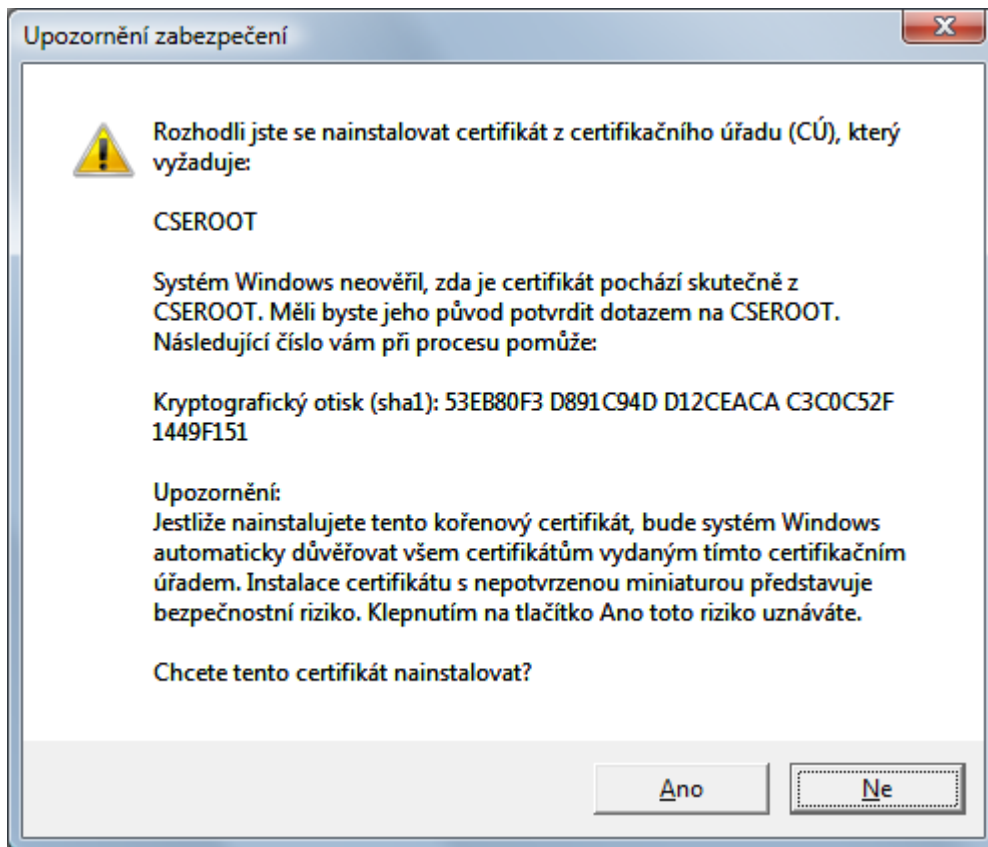
Před vlastním zaregistrováním certifikátů musíte vložit Vaši klíčenku s certifikátem do USB portu Vašeho počítače. Pak ve **Správci karty** klikněte na odkaz obnovit (viz obrázek níže) nebo stiskněte klávesu F5.



Po té dojde k načtení certifikátů z klíčenky. Tato operace trvá cca 1 minutu. Po dokončení se zobrazí změněné okno s doporučením zaregistrovat certifikáty ve Windows (viz obrázek níže).



Klikněte na **zaregistrovat**. Po kliknutí na odkaz **zaregistrovat** se zobrazí okno **Upozornění zabezpečení**, kde je vyžadováno potvrzení, že chcete uvedený certifikát nainstalovat. Stiskněte tedy tlačítko



Ano.

Po zaregistrování certifikátu by měla zmizet informace s Návrhy řešení a zobrazit se obdoba níže uvedeného okna čtečka čipových karet. Tím je registrace certifikátů dokončena. Nyní můžete program **Správce karty** uzavřít a Váš certifikát je připraven pro použití v programu NEMExpress.

